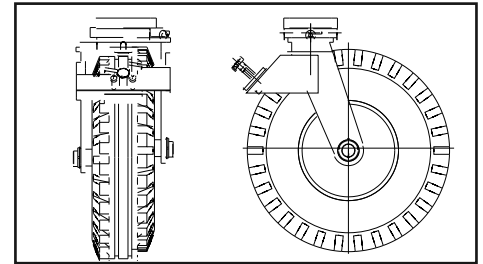


LUFTROLLE - Einzelrad

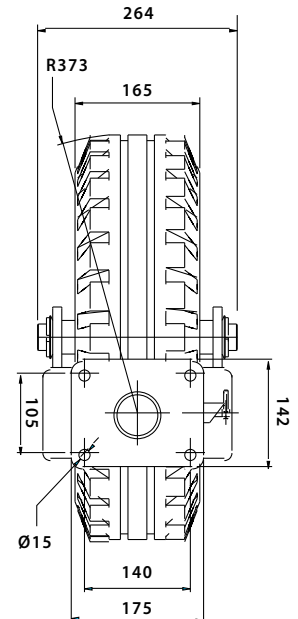
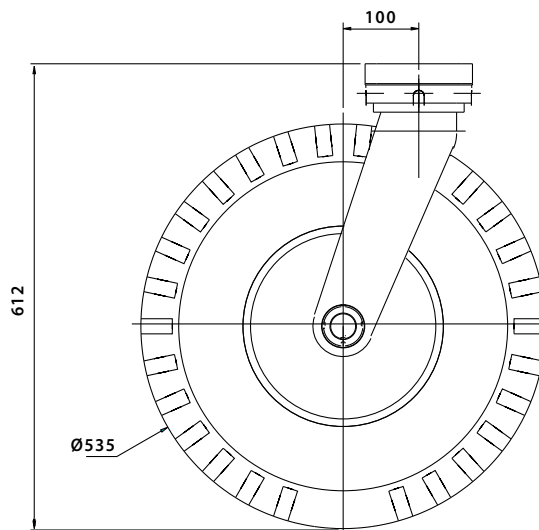
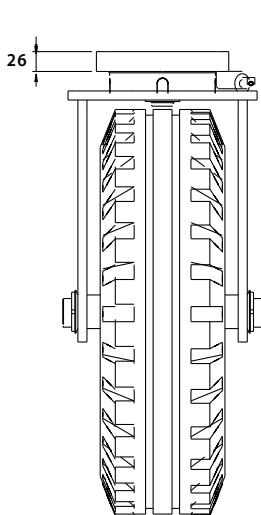


- Hochgeschwindigkeitsanwendungen (bis zu 10 km/h)
- Geeignet für unterschiedliches Terrain
- Option für maßgeschneiderte Anwendungen
- Zeichnet sich durch Zuverlässigkeit des WG-Schwenkmechanismus aus
- Von Brauer hergestellt und qualitätsgeprüft
- Häufig für Schleppanwendungen angepasst

Dieses neue Produkt verbessert das Rollensortiment von Brauer noch weiter, um Anwendungen mit hohen Last- und Geschwindigkeitsanforderungen, zum Beispiel Frachtabwicklung und Hubwagen, gerecht zu werden. Die Schwenk- und Hornplatten nutzen unser bewährtes WG-Rollensortiment, um ein zuverlässiges, langlebiges und solides Produkt zu bieten.



RAD-GESICHTSBREMSE OPTION - Zusatz ‚WFB‘



A	B	C	D			Schwenkbar		XT Fest	
Raddurchmesser	Gesamthöhe	Schwenkradius	Laufflächenbreite	Max. Tragfähigkeit	Radlager	TEILENUMMER	Ungefähres Gewicht kg	TEILENUMMER	Ungefähres Gewicht kg
535	612	373	165	2100	Kugellager	WGS/PN535/165BJ	35	WGF/PN535/165BJ	30